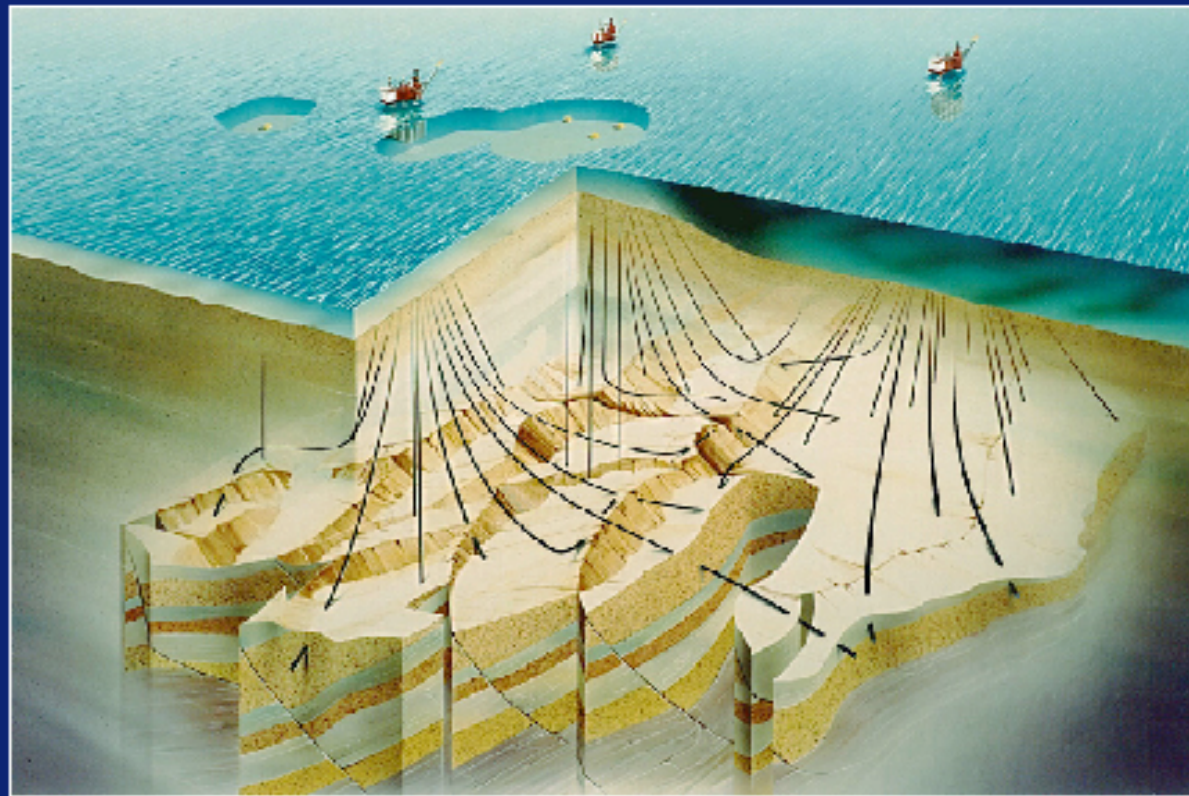


# *Gullfakslandsbyen 2006*

*Institutt for petroleumsteknologi  
og anvendt geofysikk,  
NTNU*

# *Gullfaksfeltet*



# *Faglig målsetning*

- ⊠ *Hvordan få ut 10% mer olje fra Gullfaksfeltet*

# *Ekstern problemer*

---

☒ *Gullfakslisensen i Bergen (Statoil)*

# *Veiledere ved NTNU*

## *Studentassistenter*

- ❖ *Hanne Freberg*
- ❖ *Hilde Kristin Iversen*
- ❖ *Andreas Våge*

## *Faglige veiledere ved NTNU*

- ❖ *Knut Backe*
- ❖ *Michael Golan*
- ❖ *Arild Rødland*
- ❖ *Sigbjørn Sangesland*
- ❖ *Ole Torsæter*
- ❖ *Jan Ivar Jensen*
- ❖ *Jon Kleppe (landsbyhøvding)*
- ❖
- ❖

# *Veiledere fra Statoil*

❖ *Egil Rundhovde*

❖ *Petter Eltvik*

❖ *Eivind Berge*

❖ *Helga Buvik*

❖

❖

# *Gullfakslandsbyen 2006*

Kristin Sundsbø Alne	Siv.ing. - Energi og miljø
Marte Bøe Andersen	Siv.ing. - Energi og miljø
Marie Andersen	Siv.ing. - Geofag og petroleumsteknologi (PT)
Kent Aspnes	Siv.ing. - Geofag og petroleumsteknologi (PT)
Lars Frestad Bjar	Siv.ing. - Marin teknikk
Morten Brømnes	Siv.ing. - Energi og miljø
Kjersti Bysting	Siv.ing. - Geofag og petroleumsteknologi (PT)
Åse-Lill Fossan	Siv.ing. - Kjemi
Kim Anja Gowers Grimsrud	Siv.ing. - Fysikk og matematikk
Steffen Grøhn	Siv.ing. - Geofag og petroleumsteknologi (PT)
Bjørnar Øvrum Haaland	Siv.ing. - Materialteknologi, metallurgi
Sigurd Haaland	Siv.ing. - Geofag og petroleumsteknologi (PT)
Kjetil Magne Dørheim Hals	Siv.ing. - Fysikk og matematikk
Ole Martin Axdal Holmefjord	Siv.ing. - Industriell økonomi og teknologiledelse
Tove Helene Hovd	Siv.ing. - Teknisk kybernetikk
Rune Jerstad	Siv.ing. - Bygg- og miljøteknikk
Asbjørn Lund Johansen	Siv.ing. - Geofag og petroleumsteknologi (PG)
Pål-Espen Johnsrød	Siv.ing. - Geofag og petroleumsteknologi (PT)
Martin Jonassen	Siv.ing. - Geofag og petroleumsteknologi (PT)
Jan Ove Knudseth	Siv.ing. - Geofag og petroleumsteknologi (PG)
Marit Irene Kvittem	Siv.ing. - Bygg- og miljøteknikk
Håvard Larsen	Siv.ing. - Geofag og petroleumsteknologi (PT)
Oddbjørn Rekaa Nilssen	Siv.ing. - Energi og miljø
Cheau Ling Poon	Siv.ing. - Kjemi
Kristian Sætertrø	Siv.ing. - Produktutvikling og produksjon
Cathrine Skytterholm	Siv.ing. - Geofag og petroleumsteknologi (PT)
Målfrid Høva Sporsheim	Siv.ing. - Marin teknikk
Kevin Thomassen	Siv.ing. - Geofag og petroleumsteknologi (PG)
Ingeborg Herum Vårdal	Siv.ing. - Kjemi
Svein-Tore With	Siv.ing. - Industriell økonomi og teknologiledelse

# *Gullfakslandsbyen 2006*

## *første landsbydag 12.1.06*

### *09<sup>00</sup> Velkommen ved Jon Kleppe*

- ❖ Informasjon om landsbyen og overordnet målsetting*
- ❖ Studenter i Gullfakslandsbyen 2006*
- ❖ Presentasjon av veiledere*
- ❖ "Spilleregler", mm.*
- ❖ Milepæler i løpet av semestret*

### *10<sup>00</sup> En første introduksjon til Gullfaksfeltet og aktuelle gruppeoppgaver ved Jon Kleppe og Jan Ivar Jensen*

### *11<sup>00</sup> Introduksjon til gruppeprosessdelen av landsbyen ved studentassistentene Hanne Freberg, Hilde Kristin Iversen og Andreas Våge*

### *11<sup>45</sup> Gruppeinndeling + navneskilt*

### *12<sup>15</sup> Felles lunch*



# *Gullfakslandsbyen 2006*

## *første landsbydag 11.1.06 (forts.)*

*13<sup>15</sup> Gruppearbeid*

*15<sup>15</sup> Pause*

*15<sup>30</sup> Gruppearbeid*

- ❖ Gruppene lager en oversikt over sin kompetanse*
- ❖ Diskusjon om hvordan skal gruppen fungere*
- ❖ Utarbeidelse av samarbeidsavtale*

*16<sup>15</sup> Buss til Heimdal*

- ❖ Team-bygging (Bowling/GoCart)+lett middag*

*20<sup>00</sup> Buss til Mikrobryggeriet*

- ❖ Team-bygging ("PBL")*

# *Andre landsbydag 18.1.06*

## *Møte med Statoil (i Trondheim)*

*09<sup>00</sup> Faglige problemstillinger knyttet til  
Gullfaksfeltet*

- ❖ Egil Rundhovde*
- ❖ Petter Eltvik*
- ❖ Eivind Berge*
- ❖ Helga Buvik*
- ❖*
- ❖*

*11<sup>30</sup> Felles lunch*

# *Andre landsbydag 18.1.06 (forts.)*

## *12<sup>15</sup> Gruppearbeid*

- ❖ Oppgavedefinisjon*
- ❖ Diskusjon med Statoilansatte*

## *14<sup>00</sup> Plenum*

- ❖ Spørsmål/diskusjon*

## *15<sup>00</sup> Gruppearbeid*

# *Typisk landsbydag (onsdag)*

- 09<sup>00</sup> Morgenmøte (obligatorisk frammøte)*  
❖ *Informasjon og spørsmål/diskusjon av felles art*
- 09<sup>30</sup> - 11<sup>30</sup> Prosjektmøte i gruppene*  
❖ *Studentassistent & lærere vil vandre blant gruppene*
- 11<sup>30</sup> - 12<sup>00</sup> Prosesloggskriving*
- 12<sup>00</sup> - 12<sup>30</sup> Lunch*
- 12<sup>30</sup> - 14<sup>00</sup> Gruppearbeidet fortsetter*
- 14<sup>00</sup> - 15<sup>00</sup> Landsbymøte*
- 15<sup>00</sup> - 19<sup>00</sup> Gruppearbeidet fortsetter*

## ***Foreløpige milepæler***

***Hver gruppe utarbeider sin egen framdriftsplan med milepæler.  
Følgende overordnede milepæler er gitt for hele landsbyen:***

- 11. januar: Introduksjonsdag, visjon for landsbyen,  
teambuilding (gocart, bowling,...)***
- 18. januar: Statoil presenterer aktuelle problemstillinger***
- 1. februar: Presentasjon av gruppetema og framdriftsplan***
- 8. februar: Besøk hos Statoil i Bergen***
- 23. februar: Presentasjon av gruppeprosess i plenum***
- 15. mars: Presentasjon av foreløpige resultater i plenum***
- 29. april. Generalprøve, innlevering av fagrapportene***
- 4. mai: Innlevering av prosessrapportene***
- 10. mai: Avslutning: presentasjon av endelige resultater***

# Gullfakslandsbyen 2006

Brømnes	Morten	bromnes@stud.ntnu.no	Siv.ing. - Energi og miljø	1
Hals	Kjetil Magne Dørheim	kjetilma@stud.ntnu.no	Siv.ing. - Fysikk og matematikk	1
Johansen	Asbjørn Lund	asbjorjo@stud.ntnu.no	Siv.ing. - Geofag og petroleumsteknologi (PG)	1
Kvittem	Marit Irene	kvittem@stud.ntnu.no	Siv.ing. - Bygg- og miljøteknikk	1
Skytterholm	Cathrine	cathris@stud.ntnu.no	Siv.ing. - Geofag og petroleumsteknologi (PT)	1
Alne	Kristin Sundsbø	kristial@stud.ntnu.no	Siv.ing. - Energi og miljø	2
Bysting	Kjersti	kjerstby@stud.ntnu.no	Siv.ing. - Geofag og petroleumsteknologi (PT)	2
Holmefjord	Ole Martin Axdal	olemarh@stud.ntnu.no	Siv.ing. - Industriell økonomi og teknologiledelse	2
Jerstad	Rune	runej@stud.ntnu.no	Siv.ing. - Bygg- og miljøteknikk	2
Larsen	Håvard	haval@stud.ntnu.no	Siv.ing. - Geofag og petroleumsteknologi (PT)	2
Andersen	Marte Bøe	marteboe@stud.ntnu.no	Siv.ing. - Energi og miljø	3
Andersen	Marie	mariea@stud.ntnu.no	Siv.ing. - Geofag og petroleumsteknologi (PT)	3
Knudseth	Jan Ove	knudseth@stud.ntnu.no	Siv.ing. - Geofag og petroleumsteknologi (PG)	3
Sporsheim	Målfrid Høva	malfridh@stud.ntnu.no	Siv.ing. - Marin teknikk	3
With	Svein-Tore	sveintw@stud.ntnu.no	Siv.ing. - Industriell økonomi og teknologiledelse	3
Aspnes	Kent	kent@stud.ntnu.no	Siv.ing. - Geofag og petroleumsteknologi (PT)	4
Fossan	Åse-Lill	aselilf@stud.ntnu.no	Siv.ing. - Kjemi	4
Grimsrud	Kim Anja Gowers	kimanjag@stud.ntnu.no	Siv.ing. - Fysikk og matematikk	4
Nilssen	Oddbjørn Rekaa	oddbjon@stud.ntnu.no	Siv.ing. - Energi og miljø	4
Thomassen	Kevin	kevin@stud.ntnu.no	Siv.ing. - Geofag og petroleumsteknologi (PG)	4
Bjar	Lars Frestad	larsfres@stud.ntnu.no	Siv.ing. - Marin teknikk	5
Haaland	Bjørnar Øvrum	haaland@stud.ntnu.no	Siv.ing. - Materialteknologi, metallurgi	5
Johnsrød	Pål-Espen	johnsrod@stud.ntnu.no	Siv.ing. - Geofag og petroleumsteknologi (PT)	5
Jonassen	Martin	martinj@stud.ntnu.no	Siv.ing. - Geofag og petroleumsteknologi (PT)	5
Poon	Cheau Ling	poon@stud.ntnu.no	Siv.ing. - Kjemi	5
Grøhn	Steffen	grohn@stud.ntnu.no	Siv.ing. - Geofag og petroleumsteknologi (PT)	6
Haaland	Sigurd	sigurdh@stud.ntnu.no	Siv.ing. - Geofag og petroleumsteknologi (PT)	6
Hovd	Tove Helene	tovehele@stud.ntnu.no	Siv.ing. - Teknisk kybernetikk	6
Sætertrø	Kristian	satertro@stud.ntnu.no	Siv.ing. - Produktutvikling og produksjon	6
Vårdal	Ingeborg Herum	ingebov@stud.ntnu.no	Siv.ing. - Kjemi	6

## ***Gruppetema***

***Hver studentgruppe utarbeider sitt gruppetema (problemstilling) i tilknytning til eller som en utdyping av det som er definert som landsbyens tema. Gruppas problemstilling må være så tverrfaglig at er behov for hele gruppas kompetanse, og den skal ikke bestå av delprosjekt som de enkelte gruppemedlemmene kan utføre separat. Landsbyleder godkjenner gruppas problemstilling.***

# *Gullfakslandsbyen 2006*